

## LFS Unihatch veramā ugunsdrošā lūka EI120

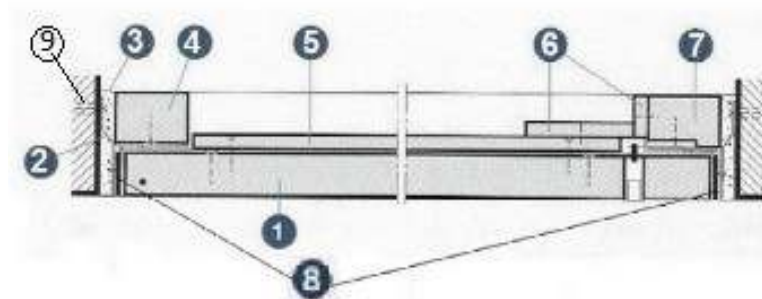
### UZSTĀDĪŠANAS INSTRUKCIJA

Ailes izmēram jābūt par 10 mm lielākam nekā lūkai.

Ailei jābūt precīzai leņķos.

Revīzijas lūku var apstrādāt ar krāsu, dekoratīvo apmetumu, līmēt tapetes.

Sarp aili un lūku brīvo spraugu aizpildīt rūpīgi no abām malām.



1. Lūkas vārtne
2. Lūkas stiprinājums (uzbriestošā mastika vai ugunsdrošais maisījums sk. punktu 3).
3. Tecresa Tecsel uzbriestošā mastika (ja sprauga starp aili un lūku līdz 10 mm)  
vai Tecbor Joint Paste ugunsdrošais maisījums (ja sprauga starp aili un lūku lielāka par 10 mm).
4. Tecbor 30 mm sloksne
5. Tecbor 10 mm plāksne
6. Tecbor 10 mm sloksne
7. Tecbor 30 mm sloksne
8. LFS WRAP uzbriestoša blīvlente – blīvējums pie starta temperatūras aptuveni 150°C
9. Dībeļi Ø 6x80 - 4 gab (pa diviem sānu malās)

### **PĀRVADĀŠANA**

Revīzijas lūkas pārvadāt oriģināliepakojumā. Mehāniski nebojāt.